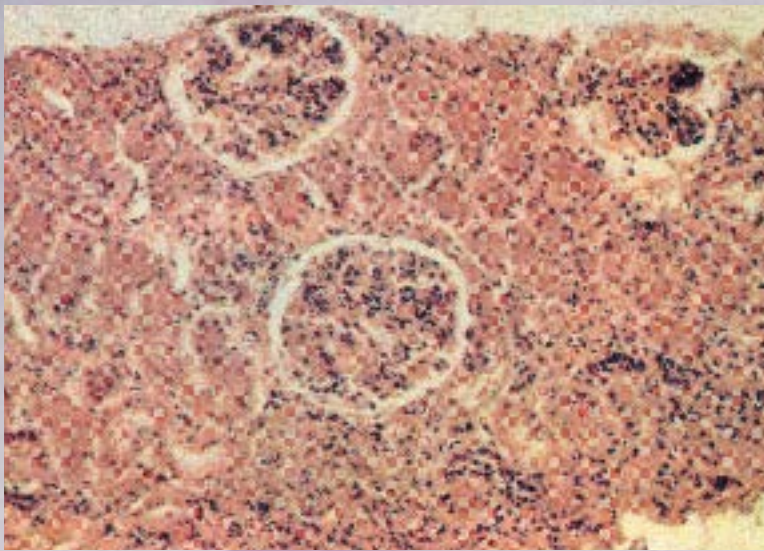


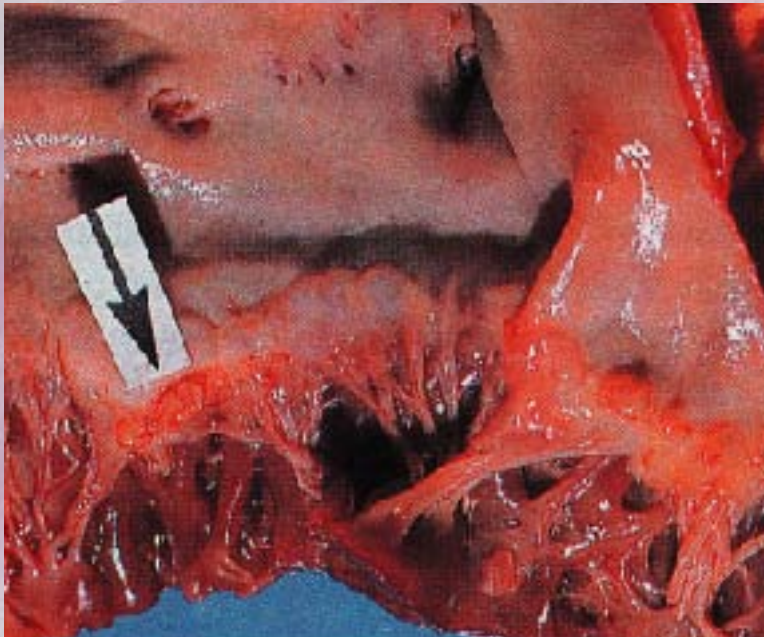
Diagnosa

B. Organ (4)

- Kegagalan fungsi buah pinggang
- Masalah pada sistem saraf seperti strok, psikosis dan radang saraf
- Sakit sendi (arthritis)
- Radang pada lapisan jantung atau paru-paru (serositis)



Systemik lupus eritematosus



◀ *Libman-Sacks Endokarditis*

▼ *Gangguan saraf otak ketiga (Third Nerve Palsy)*

