

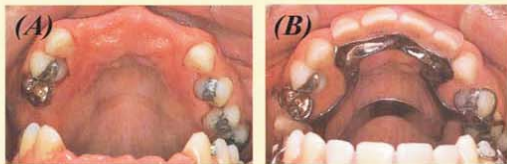
Penyakit gusi lebih mudah terjadi.

Penyakit gusi adalah penyebab utama kehilangan gigi di kalangan warga tua. Punca utama yang mengakibatkan penyakit gusi ialah pengabaian penjagaan kebersihan mulut. Penyakit gusi pada tahap yang serius akan menyebabkan gigi menjadi longgar dan menimbulkan masalah pengunyahan. Untuk mencegah penyakit gusi warga tua dinasihatkan menjaga kebersihan mulut dengan teliti dan mendapatkan rawatan pergigian.



Keadaan mulut yang kotor akan menyebabkan penyakit gusi

Bagi mereka yang telah kehilangan gigi kerana penyakit gusi perlulah digantikan dengan dentur (gigi palsu) supaya fungsi gigi dapat dikekalkan.

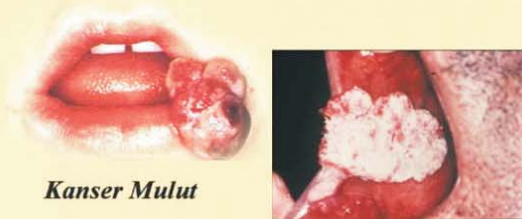


Kehilangan beberapa batang gigi di rahang atas dan bawah (A) diganti dengan dentur (B)

Kekeringan mulut berlaku.

Pengurangan pengaliran air liur, menyebabkan mulut bertambah kering. Mulut yang kering boleh menimbulkan masalah bercakap, menelan, sakit tekak, suara garau dan sebagainya. Masalah karies gigi akan lebih mudah berlaku di dalam keadaan mulut yang kering kerana air liur bertindak sebagai agen pembersih mulut untuk membersihkan pengeluaran asid yang dihasilkan oleh plak. Lebihkan minum air kosong untuk mengatasi kekurangan air liur.

Kanser Mulut



Kanser Mulut

Mereka yang mempunyai tabiat merokok dan memakan sirih, kapur dan gambir dalam jangka masa yang panjang akan menghadapi risiko yang tinggi untuk mengidap penyakit kanser mulut.

Tanda-tanda yang patut diawasi ialah :

1. Ulser di dalam mulut yang tidak pulih .
2. Sebarang perubahan pada mucosa (bahagian di dalam mulut), lidah dan langit.
3. Tidak boleh tahan langsung memakan makanan yang pedas dan berempah.

APAKAH MASALAH PERGIGIAN YANG DIHADAPI OLEH WARGA TUA ?



Siapakah yang dipanggil Warga Tua dan Apakah yang dialami di dalam proses penuaan

Persatuan Bangsa-Bangsa Bersatu (United Nations) telah mendefinisikan warga tua di negara-negara Asean, termasuk Malaysia, sebagai mereka yang berumur 60 tahun keatas. Manakala di negara-negara maju mereka yang berumur 65 tahun keatas diistilahkan sebagai warga tua.



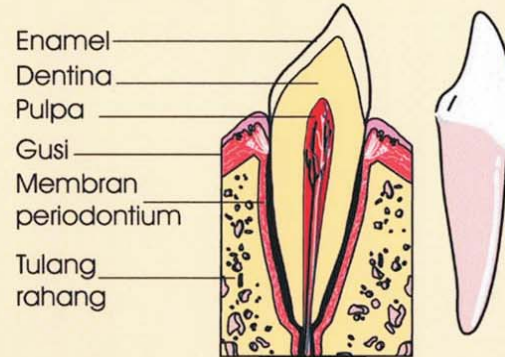
Proses penuaan itu adalah satu proses semulajadi. Malah, proses itu sebenarnya berlaku sejak kita dilahirkan. Tetapi, ramai tidak menyedari proses penuaan itu sehingga mereka mengalami perubahan diri atau pemikiran, disebabkan berlakunya proses fisiologi.

Kesihatan merupakan satu anugerah Tuhan yang tidak ternilai. Dalam proses penuaan, perubahan berlaku pada badan seseorang individu itu. Ini termasuk bahagian seperti otot-otot, tulang, sendi, kulit dan di dalam sekitar mulut. Perubahan pada gigi boleh dilihat dari segi warna dan bentuk.

Penjagaan pembersihan gigi perlu dipertingkatkan

Sekiranya kebersihan mulut diabaikan kejadian plak iaitu selaput bakteria di permukaan gigi akan meningkat dan mengakibatkan masalah karies (kerosakan) gigi. Perubahan yang dijangka berlaku pada gigi ialah pertukaran warna akibat perubahan pada dentina.

Struktur gigi Taring



Atrasi iaitu hakisan pada gigi juga sering berlaku pada peringkat umur ini.



Atrasi yang melibatkan beberapa batang gigi

Resesi gusi ke paras akar gigi

Proses ini memberi pendedahan akar gigi pada pengumpulan plak dan seterusnya menyebabkan karies di bahagian ini. Ramai individu yang berumur melebihi lima puluh tahun akan mengalami kerosakan pada gigi dan akarnya yang memerlukan rawatan klinikal.



Resesi gusi ke paras akar gigi



Karies di akar gigi