

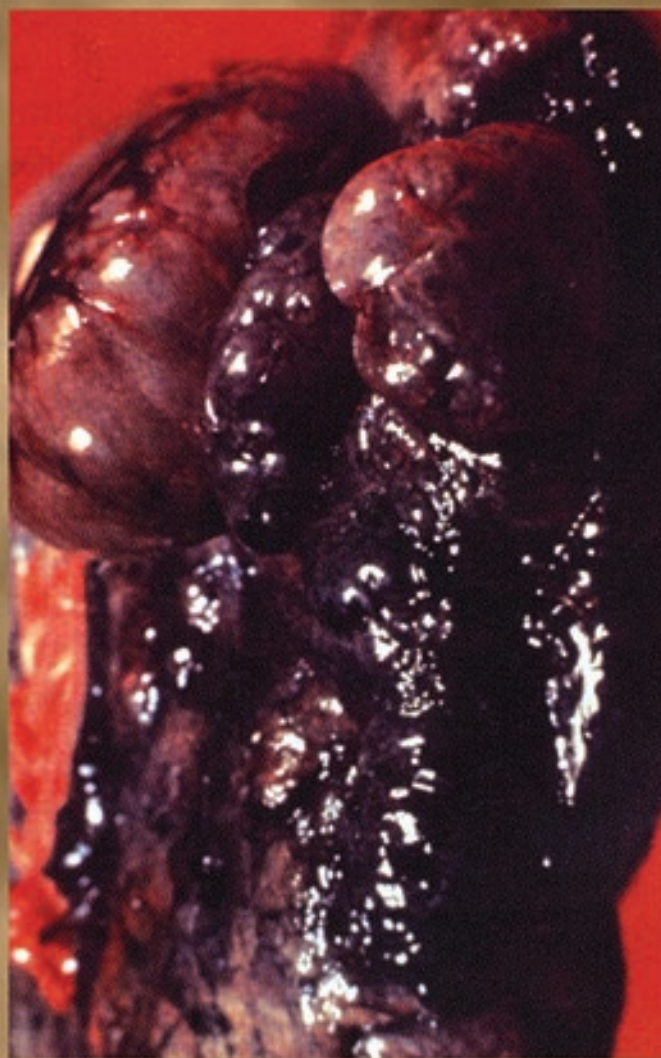
PEROKOK PASIF DAN RISIKO PENYAKIT

Dibandingkan dengan yang tidak terdedah dengan asap rokok basi, perokok pasif mempunyai risiko yang lebih tinggi untuk mengidap pelbagai jenis penyakit

Penyakit	Risiko
Jantung	30%
Kanser	25%



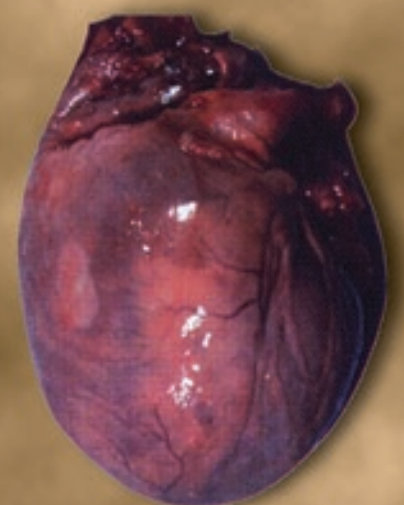
Paru-paru yang sihat



Paru-paru yang rosak akibat merokok



Jantung yang sihat



Jantung yang rosak akibat merokok