



JENIS-JENIS RABUN MATA

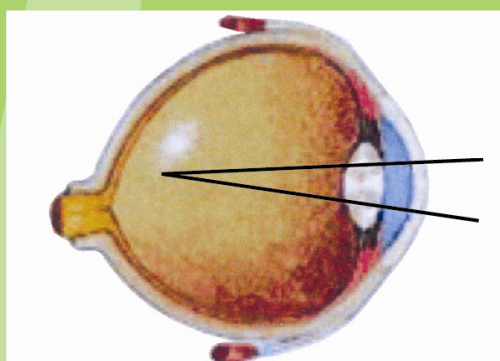
1 Miopia (Rabun jauh)

Keadaan di mana cahaya dari objek difokuskan di hadapan retina kerana bebola mata panjang.

Oleh itu objek jauh kelihatan kabur sedangkan objek dekat kelihatan jelas.

Tanda-Tanda

- Kabur bila melihat jauh contohnya memandang papan hitam
- Mengecilkan mata bila lihat jauh
- Sakit kepala



Cahaya difokuskan di hadapan retina



Objek jauh kelihatan kabur

