

禁烟区

依据2004年烟草产品管制条例，
第11(1) 条例 - 禁烟场所

- 娱乐中心或戏剧场
- 医院或诊所
- 电梯或公厕
- 饮食中心或冷气餐馆
- 公共交通工具或车站
- 在宪报颁布下的第22条例的任何建筑物
- 飞机场
- 政府机构
- 集合场所
- 教育机构和高等教育机构
- 儿童看护中心
- 学校巴士
- 建筑物内的服务柜台
- 购物中心
- 油站
- 体育馆，体育中心，运动中心或健身中心。
- 供宗教用途的建筑物或公共地点。
- 图书馆
- 网咖
- 国民服务计划营地 (PLKN)

二手烟危害您的 健康及工作表现

把您享有清新空气， 无二手烟的权利说出来！



Diterbitkan oleh:

Bahagian Pendidikan Kesihatan, Kementerian Kesihatan Malaysia
www.myhealth.gov.my • www.infosihat.gov.my
BUT. 9, KKM(Cetak/CHS) 235/2008 BC 80,000

SIRI TAK NAK MEROKOK

禁烟

Infoline Berhenti Merokok
03-8883 4400

二手烟威胁您周围最亲爱的人



什么是二手烟?

由抽烟者喷出的主要烟流结合香烟周围在燃烧的烟流。

谁是二手烟民?

那些没抽烟但在1星期的2天内, 曝露在二手烟至少15分钟的人(世界卫生组织)。

二手烟民的风险:

- 高于30%患上肺癌。
- 高于25%患上心脏病。

二手烟民患上各种疾病的风险高

妇女

- 抽烟者的妻子患上肺癌的风险高于30%
- 更容易患癌
- 低生育能力
- 早停经
- 在怀孕时婴儿死亡及小产
- 产下不足秤和早产的婴儿

小孩

- 容易患气喘/哮喘病
- 患上肺病风险
- 影响肺部成长

朋友

- 面对如咳嗽, 眼痛, 呕吐及头晕
- 如果他们是心脏病患, 更容易心脏病发, 而哮喘患者更容易发生严重的气喘。

您的责任!

如果您是一名抽烟者-

- 请采用戒烟的步骤, 因为吸烟给您的家庭、朋友及您的最爱带来不良的影响。
- 确保您没在禁烟场所吸烟。如果被证实违例, 您将面对高达1万令吉或2年监禁的刑罚。
- 如果您愿意戒烟, 请向最近的戒烟诊所寻求协助。联络戒烟咨询专线 03-8883 4400, 以获得详情。

如果您不是一名抽烟者-

- 告诉抽烟者别在您的附近抽烟。
- 把您享有无二手烟的权利说出来!

AMARAN Rokok Penyebab



Kanser Mulut



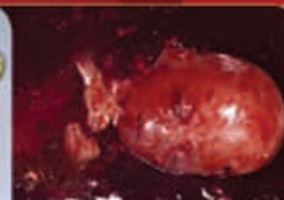
Kelahiran Bayi Pra-matang



Kanser Leher



Penyakit Gangren



Keguguran Janin



Kanser Paru-paru