



JENIS-JENIS RABUN MATA

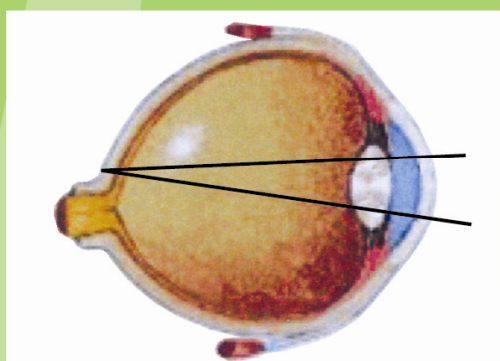
2 Hiperopia (Rabun dekat)

Keadaan di mana cahaya dari objek difokuskan di belakang retina kerana bebola mata yang pendek.

Oleh itu objek dekat kelihatan kabur sedangkan objek jauh kelihatan jelas.

Tanda-Tanda

- Kabur bila membaca
- Sakit kepala / sakit mata
- Mengecilkan mata semasa membaca
- Mata terasa cepat letih bila melakukan kerja jarak dekat



Cahaya difokuskan di belakang retina



Objek dekat kelihatan kabur

