

Cara-Cara Penyimpanan Makanan Yang Selamat

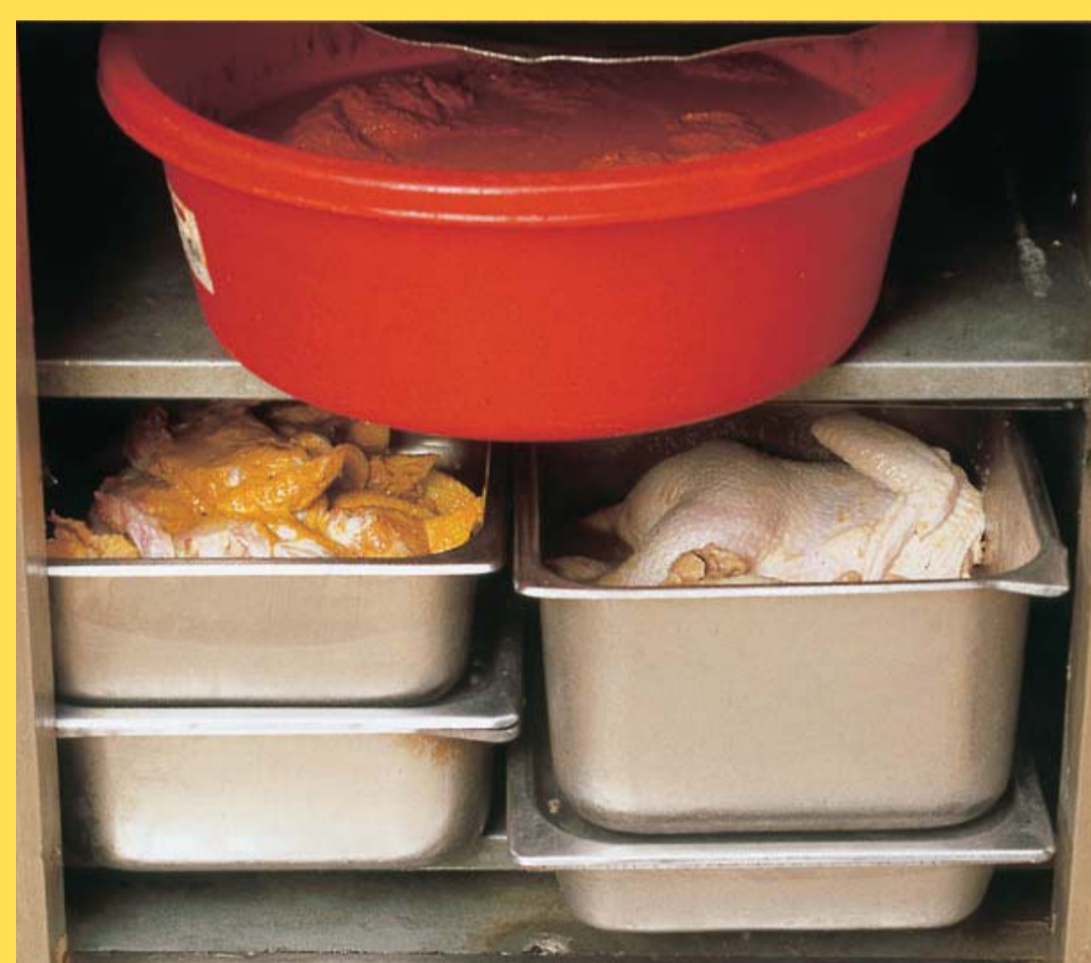
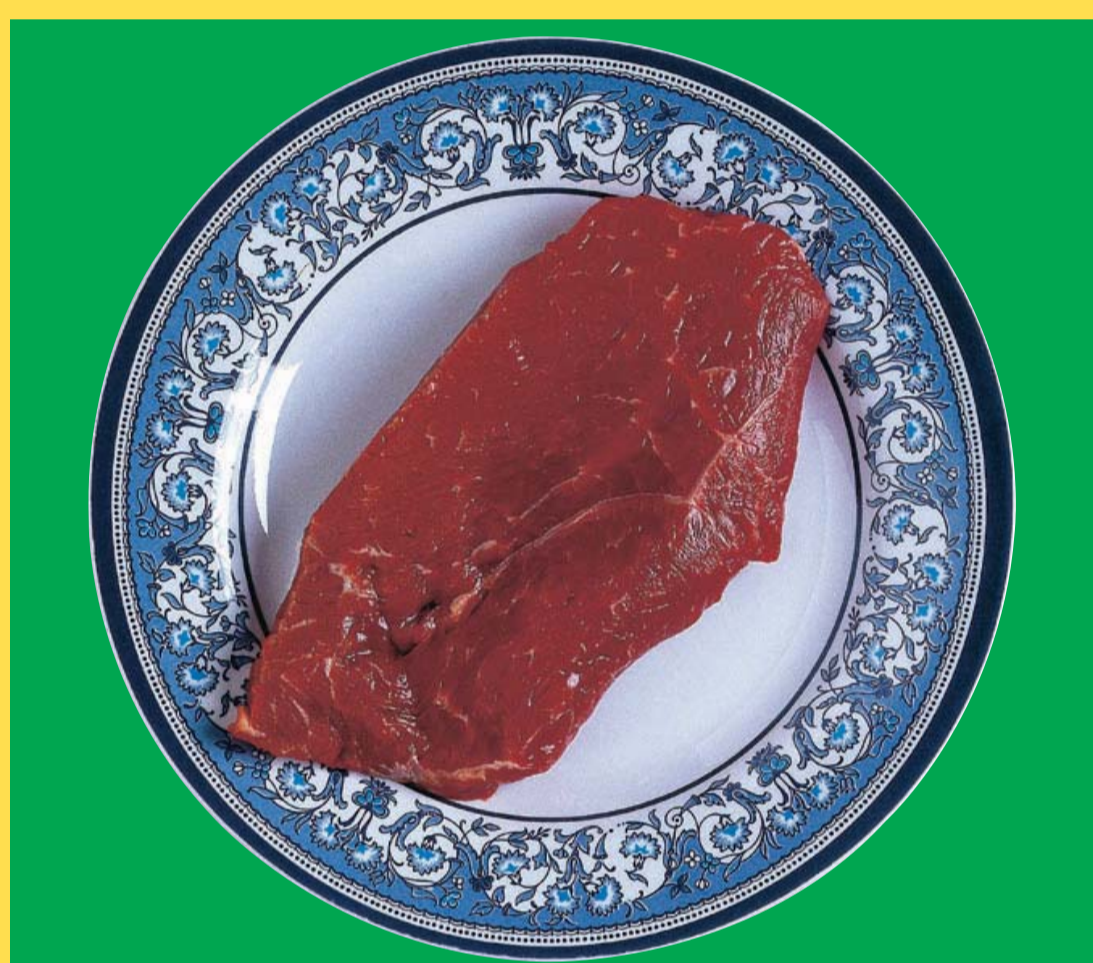
Simpanan Sejuk Beku

Peti Sejuk hendaklah diselenggarakan dengan baik



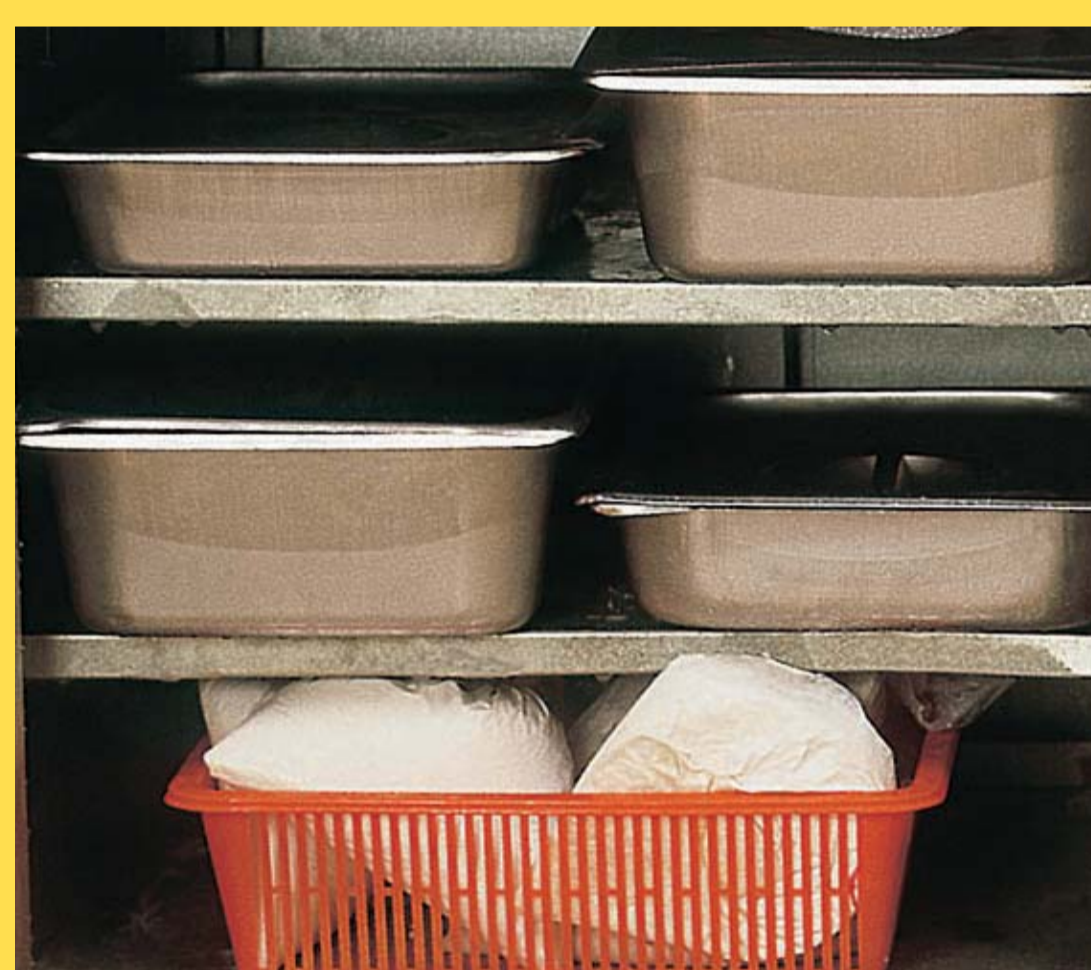
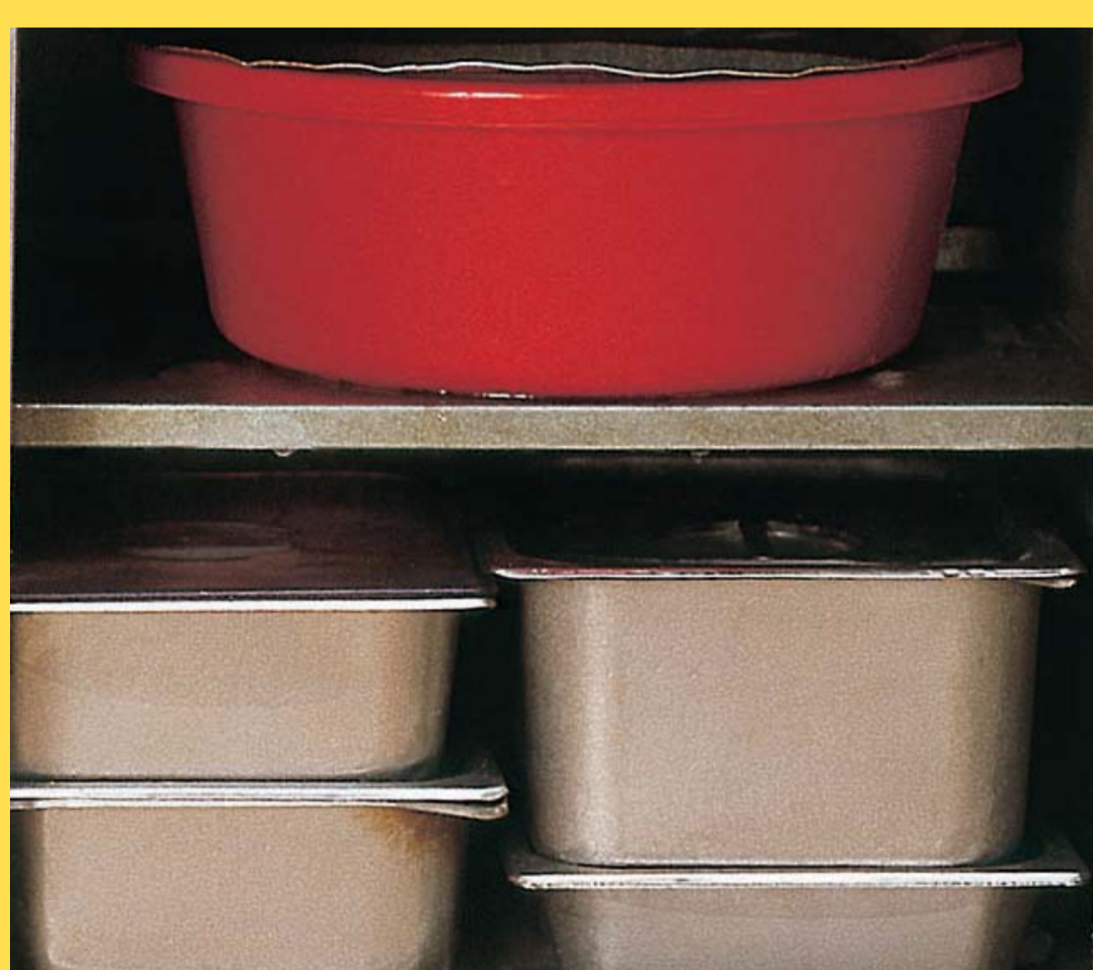
Jangan muatkan makanan dengan padat dalam peti sejuk

Makanan mentah hendaklah dicuci dengan sempurna sebelum disimpan



Makanan sejuk beku seperti daging dan ikan hendaklah disimpan dalam ruang beku secepat mungkin selepas dibeli untuk mengelakkan kerosakan

Nyah sejuk beku bahagian yang diperlukan sahaja



Makanan yang disimpan hendaklah disimpan dalam bahagian yang kecil

Elakkan menyejukbeku semula makanan yang telah dinyah sejuk beku

Simpan makanan yang disejukbeku dalam bekas tidak telap wap air untuk mengelakkan kekeringan