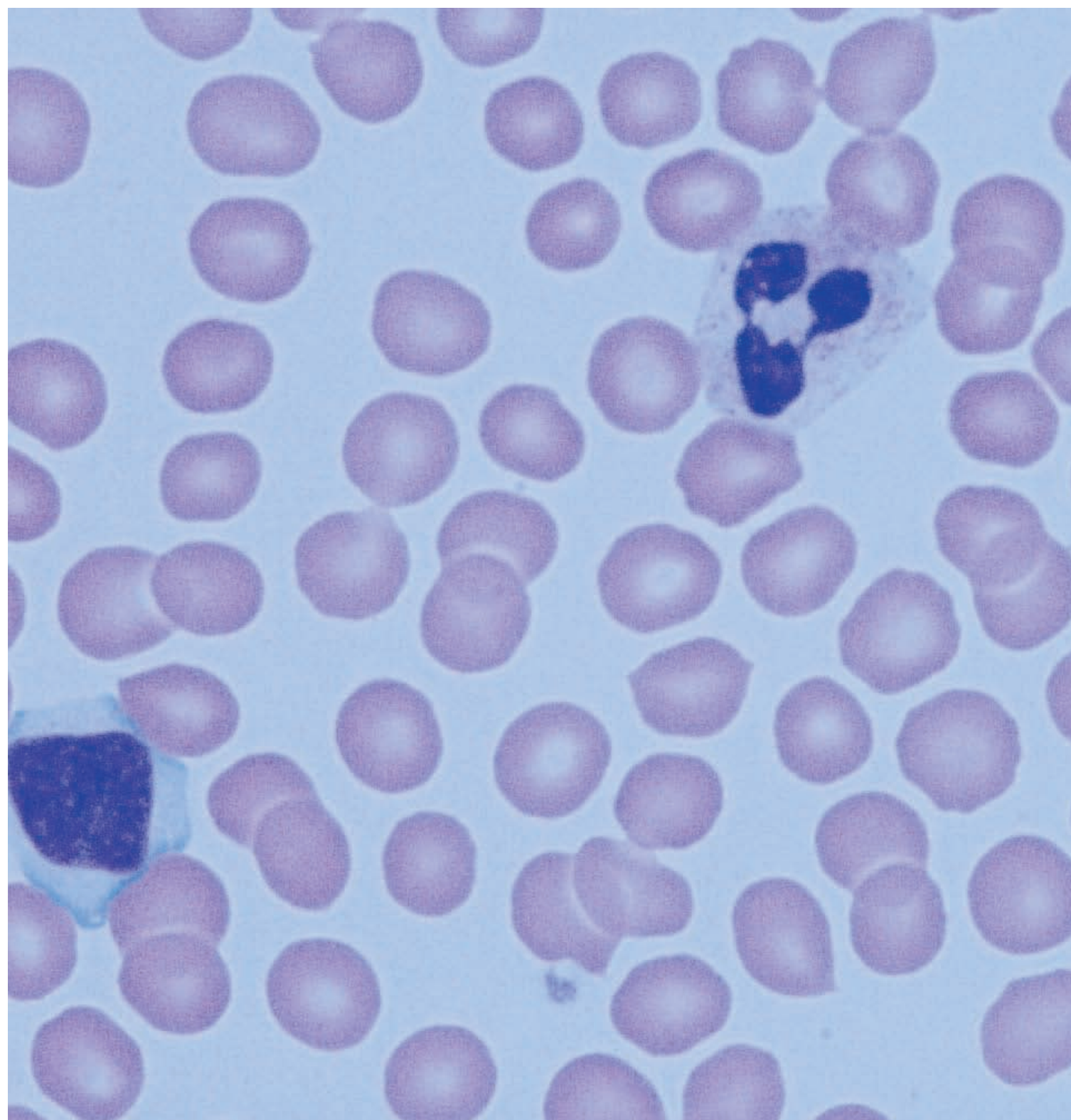
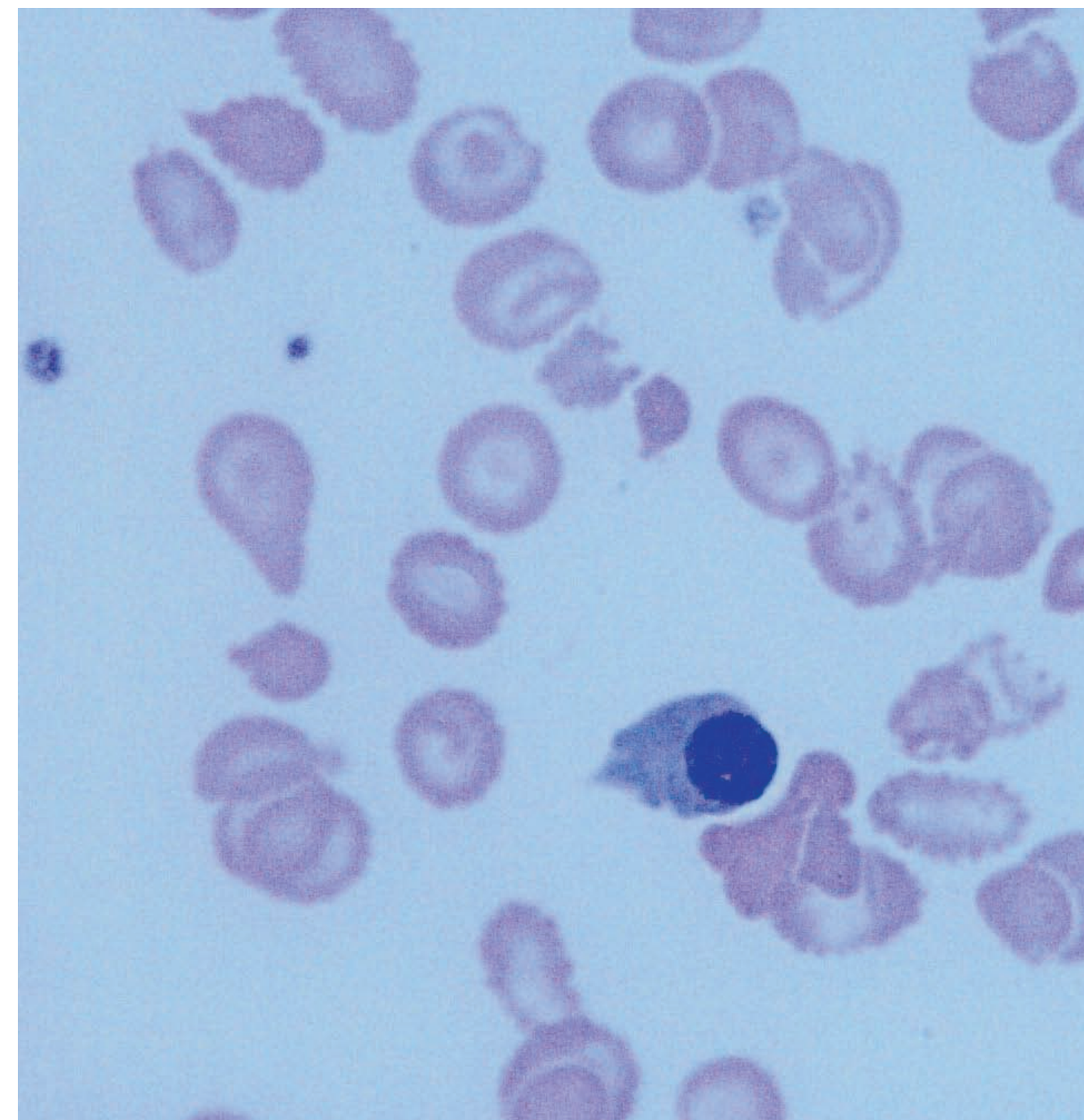


Kaitan Darah & Talasemia

- Darah terdiri daripada pelbagai sel darah seperti sel darah merah, sel darah putih dan cecair plasma
- Setiap sel darah merah mengandungi berjuta-juta hemoglobin
- Badan memerlukan oksigen untuk berfungsi dan hemoglobin mengambil oksigen dari paru-paru dan membawanya ke semua bahagian tubuh anda
- Zat besi di dalam hemoglobin menyebabkan darah anda berwarna merah
- Talasemia adalah penyakit genetik yang melibatkan pembentukan hemoglobin



Sel darah merah orang yang normal



Sel darah merah seorang pembawa

