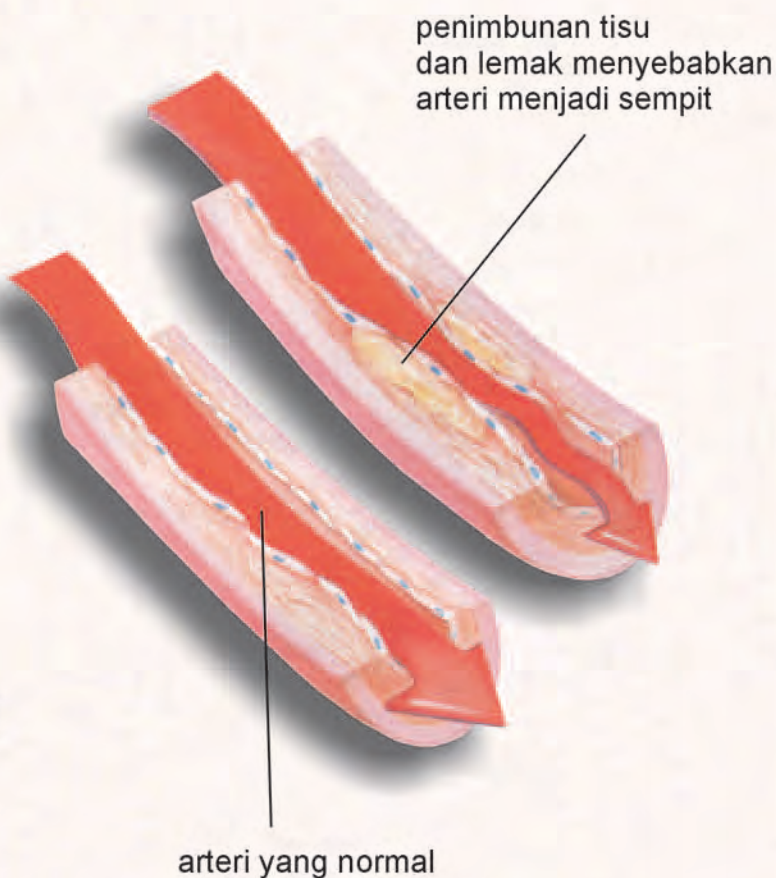




PENYAKIT JANTUNG KORONARI

Penyakit jantung koronari berlaku akibat daripada penimbunan tisu gentian lemak di dinding arteri. Timbunan ini boleh mengakibatkan arteri koronari menjadi sempit dan separa tersumbat.



Ini mengakibatkan angina pectoris atau sakit dada kerana pengurangan aliran darah ke otot jantung. Jika arteri koronari tersumbat sepenuhnya ini boleh menyebabkan serangan jantung.