

Rawatan Susulan

Pesakit Glaukoma perlu mengikuti rawatan susulan yang rapi untuk menjalankan pemeriksaan-pemeriksaan berikut :-

- i. Ruang penglihatan
- ii. Daya penglihatan
- iii. Pemeriksaan pada bola mata
- iv. Tekanan di dalam bola mata

Pemeriksaan-pemeriksaan ini dijalankan pada setiap lawatan untuk menentukan rawatan serta mengawal penyakit ini daripada melarat.

Di manakah rawatan boleh didapati?

Seseorang itu boleh mendapat pemeriksaan mata di mana-mana klinik mata atau hospital kerajaan berhampiran.



Pengesahan dan rawatan awal dapat menyelamatkan penglihatan anda.

- Segeralah berjumpa doktor mata jika anda mempunyai tanda-tanda Glaukoma.
- Periksalah mata anda setahun sekali jika keluarga anda mempunyai keturunan penyakit ini.
- Jalanilah pemeriksaan Glaukoma jika anda berumur 40 tahun ke atas.



INGAT !

Glaukoma menyerang anda secara perlahan-lahan tanpa disedari kehadirannya!

Jika tidak dirawat awal, boleh mengancam penglihatan anda.

Jika anda disahkan mengidap Glaukoma, pastikan anda mengikuti rawatan susulan dan nasihat doktor anda.

GLAUKOMA



**ADAKAH RUANG
PENGLIHATAN
ANDA
MENJADI**

**SEMAKIN
SEMPIT ?**

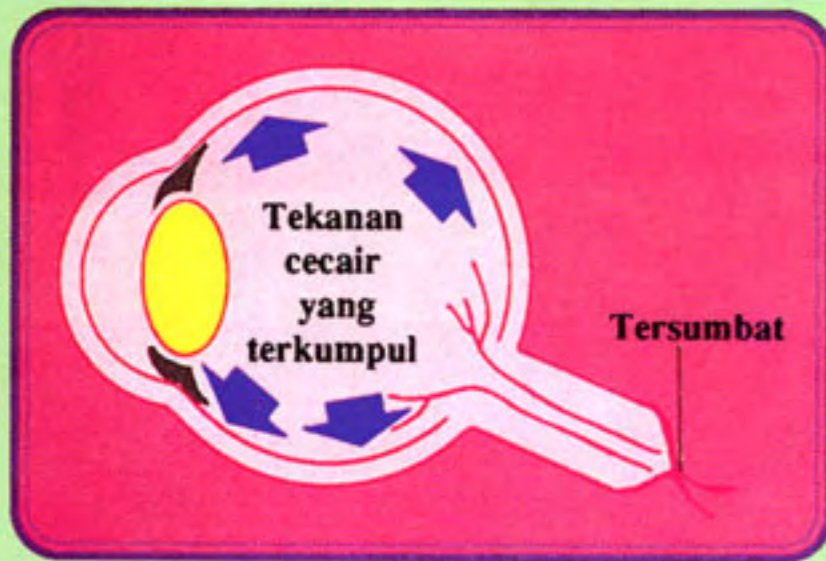
Ketahui Tentang Glaukoma

- Hampir dua peratus daripada mereka yang berumur 40 tahun ke atas boleh mengidap penyakit Glaukoma.
- Glaukoma merupakan salah satu sebab mereka ini menjadi BUTA.
- Di Malaysia, satu daripada tujuh orang yang buta adalah akibat penyakit ini.

Apakah Penyakit Glaukoma?

Glaukoma adalah sejenis penyakit mata yang disebabkan oleh tekanan cecair yang terlampau tinggi di dalam bola mata seseorang.

Mata Glaukoma



Tekanan yang tinggi ini akan merosakkan sel retina dan serabut saraf sehingga ruang penglihatan sekitar seseorang itu menjadi semakin sempit dan akhirnya akan terus menjadi buta.

Bagi mata Glaukoma, tekanan cecair di dalam bola mata meningkat kerana saluran cecair tersekat akibat kerosakan saraf.

Bagi mata sihat (normal) pula, pengaliran masuk-keluar cecair di dalam bola mata adalah seimbang.

Ada dua jenis Glaukoma, iaitu :-

1. *Glaukoma Akut*
2. *Glaukoma Kronik*

Glaukoma Akut

- Glaukoma Akut menyerang secara tiba-tiba, mengurangkan penglihatan, menyebabkan mata merah serta kesakitan di dalam dan sekitar bola mata.
- Oleh itu, rawatan kecemasan adalah diperlukan.
- Rawatan awal boleh menyelamatkan penglihatan anda.

Glaukoma Kronik

- Glaukoma Kronik melarat perlahan-lahan tanpa rasa sakit atau kabur penglihatan.
- Mangsanya tidak menyedari sehingga peringkat akhir dan selalu lambat mendapatkan rawatan.



Tanda-Tanda

Di antara tanda-tanda Glaukoma Kronik ialah:-

- Ruang penglihatan menjadi semakin kecil.
- Penglihatan kabur dan rabun.
- Kesukaran menyesuaikan penglihatan dalam keadaan gelap.
- Kerap menukar cermin mata kerana penglihatan masih tidak terang.

Rawatan

- Apabila seseorang itu mengalami tanda-tanda Glaukoma Kronik beliau perlu mendapatkan rawatan SEGERA.
- Rawatan awal boleh mencegah kehilangan penglihatan.
- Rawatan untuk Glaukoma Kronik adalah mudah dan tidak merbahaya iaitu dengan:-

- *Ubat titisan mata*
- *Ubat makan (pil)*
- *Pembedahan*

- Ubat titis mata dan pil membantu mengurangkan tekanan di dalam bola mata. Bentuk rawatan ini perlu diikuti dengan rapi dan mungkin sepanjang hayat.
- Pembedahan diperlukan jika rawatan ubat titis dan pil tidak dapat mengawal tekanan yang tinggi di dalam bola mata.
- Pembedahan akan melicinkan pengeluaran cecair dari bola mata.