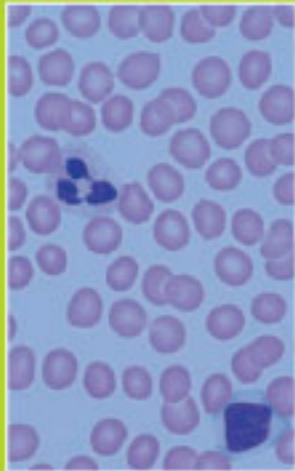


## Rawatan Pesakit Talasemia (Talasemia major)

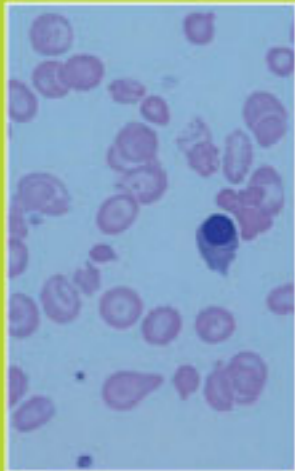
- Pesakit memerlukan transfusi darah secara berterusan setiap bulan sepanjang hayat.
- Transfusi darah berterusan akan menyebabkan pengumpulan zat besi di dalam organ utama badan seperti hati, limpa, jantung dan kelenjar endokrin yang akhirnya merosakkan fungsi organ-organ tersebut.
- 5 kali seminggu diperlukan untuk rawatan penyingkiran zat besi yang berlebihan.
- Pemindahan sum-sum tulang sekiranya ada penderma yang sesuai di kalangan keluarga.

## Talasemia Major Boleh Dicegah!

- Jalani ujian talasemia sekiranya anda:
  1. Seorang remaja
  2. Mempunyai sejarah keluarga talasemia
  3. Ingin mendirikan rumahtangga
- Elakkan perkahwinan sesama pembawa gen talasemia.



Sel darah merah normal



Sel darah talasemia



Masa depan anak anda di tangan anda.  
**Jalanilah Ujian Talasemia.**



Untuk maklumat lanjut:

Sila hubungi  
hospital dan klinik berdekatan atau  
Persatuan Talasemia

**TALASEMIA**  
Apa setiap Warga Malaysia perlu tahu!



KEMENTERIAN KESIHATAN MALAYSIA



Adakah anda pembawa gen talasemia?  
**1 dalam 20** rakyat Malaysia  
adalah pembawa gen ini!



### Apa itu Talasemia?

Talasemia ialah penyakit genetik sel darah merah. Talasemia diwarisi daripada ibubapa dan melibatkan kedua-dua anak lelaki dan perempuan.

Dua Jenis Talasemia

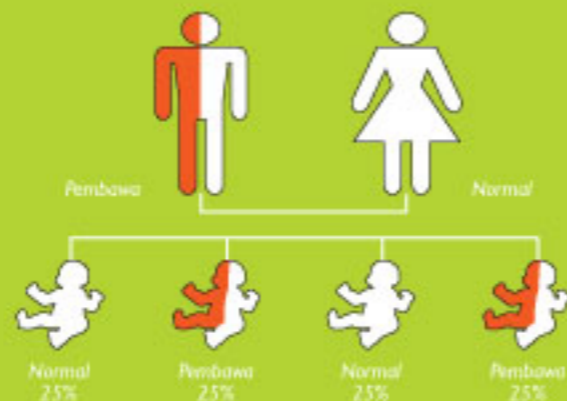
1. **Pembawa Gen Talasemia** (*Talasemia minor*)
2. **Pesakit Talasemia** (*Talasemia major*)

### Pembawa Gen Talasemia

Tidak menunjukkan apa-apa tanda atau masalah kesihatan. Pengesanan hanya boleh diketahui melalui ujian talasemia. Seorang pembawa boleh menurunkan gen talasemia kepada anak-anaknya.

SEKIRANYA SALAH SEORANG IBU ATAU BAPA ADALAH PEMBAWA, KEADAAN BERIKUT BOLEH BERLAKU:

*Ibu ATAU Bapa Pembawa Gen Talasemia*



*Kalau anda seorang Pembawa Gen Talasemia, elakkan perkahwinan sesama pembawa gen ini.*



JIKA KEDUA-DUA IBU-BAPA ADALAH PEMBAWA GEN TALASEMIA, BERKEMUNGKINAN TINGGI SETIAP KEHAMILAN MELAHIRKAN BAYI BERPENYAKIT TALASEMIA - SATU KEADAAN YANG MENGANCAM NYAWA.

*KEDUA-DUA Ibu Bapa Pembawa Gen Talasemia*



### Tanda dan Gejala Pesakit Talasemia

- Kanak-kanak ini kelihatan normal semasa dilahirkan. Walau bagaimanapun mereka akan mula mengalami masalah anemia yang serius apabila mencapai usia di antara 3 hingga 18 bulan.
- Keadaan pucat yang semakin ketara, sentiasa lemah dan resah.
- Anemia yang serius boleh menyebabkan kesukaran bernafas.
- Jaundis
- Perut buncit disebabkan pembengkakan hati dan limpa.
- Tumbuhan terbantut.
- Semakin anak membesar terdapat perubahan pembentukan tulang di bahagian muka.