

APAKAH PENYAKIT TIBI?

Tibi merupakan sejenis penyakit berjangkit merbahaya yang boleh membawa maut sekiranya tidak mendapat rawatan yang sempurna.

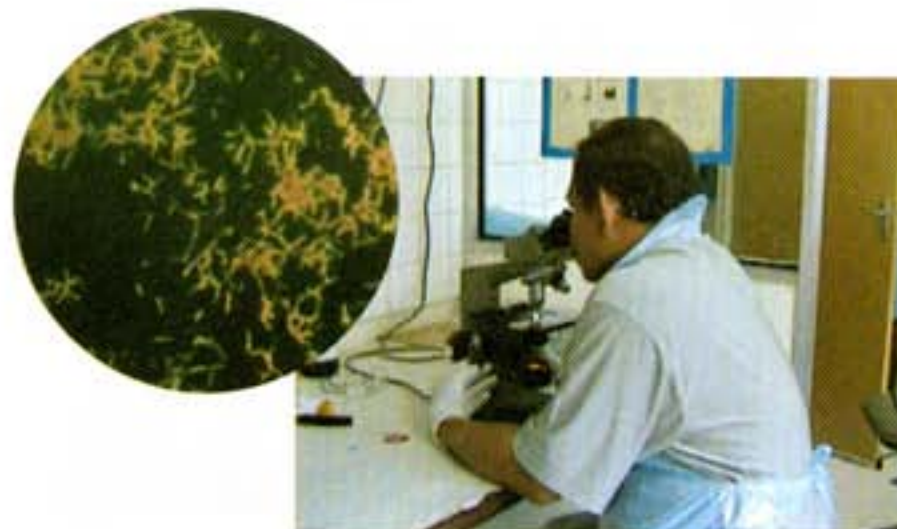
APAKAH PENYAKIT TIBI?

Tibi merupakan sejenis penyakit berjangkit merbahaya yang boleh membawa maut sekiranya tidak mendapat rawatan yang sempurna. Ia disebabkan oleh kuman tibi (*Tubercle Bacilli*) yang biasanya menjangkiti paru-paru. Ia juga boleh menyerang organ-organ lain seperti selaput otak, tulang, kelenjar leher, buah pinggang, kulit dan lain-lain.



CARA SEBARAN

Kuman tibi disebarkan melalui udara. Pesakit tibi yang menderita akan mengeluarkan berjuta-juta kuman tibi di udara apabila batuk atau bersin. Setiap individu yang menyedut udara tercemar ini berpeluang dijangkiti kuman tibi.



TANDA-TANDA PENYAKIT TIBI PARU-PARU

- Batuk berterusan lebih dari 2 minggu
- Kahak yang mungkin mengandungi darah
- Demam dan berpeluh di sebelah petang dan malam
- Susut berat badan dan hilang selera makan
- Sakit dada apabila batuk atau semasa menarik nafas panjang
- Mudah letih

CARA MENGESAN PENYAKIT TIBI

Sekiranya anda mengalami tanda-tanda penyakit tibi anda hendaklah:

- (i) Melakukan pemeriksaan kahak untuk mengenalpasti kuman tibi.
- (ii) Menjalani pemeriksaan x-ray

RAWATAN TIBI MELALUI STRATEGI DOTS

DOTS (*Directly Observed Treatment-Shortcourse*) atau Pengawasan Rawatan Jangka Pendek Secara Terus merupakan strategi yang disarankan oleh WHO untuk merawat penyakit tibi. Prinsip-prinsip DOTS adalah:

- Pesakit perlu mengambil rawatan selama 6 bulan
- 2 bulan pertama pesakit diminta menelan setiap dos ubat setiap hari dengan disaksikan oleh anggota kesihatan yang terlatih

